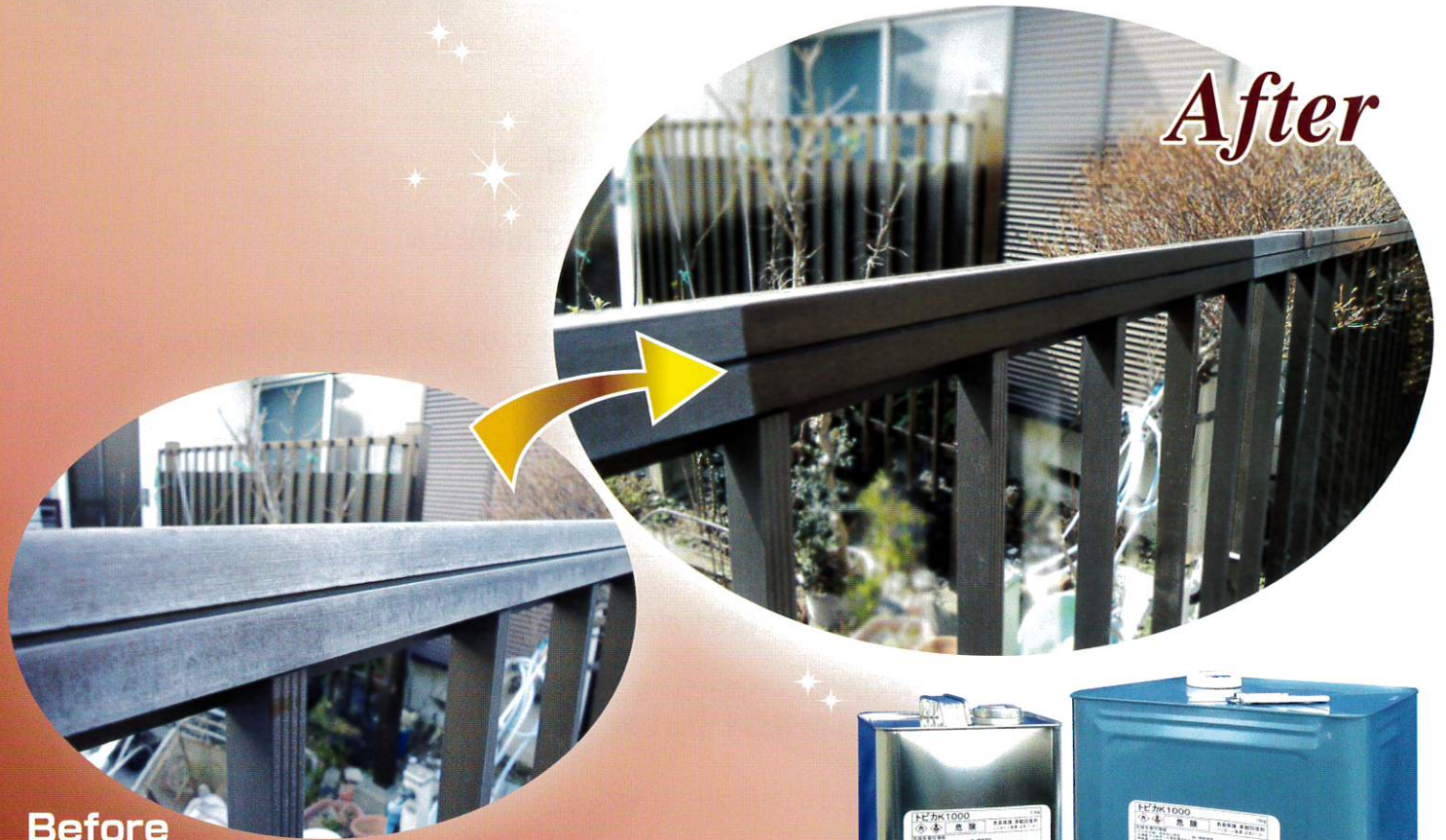


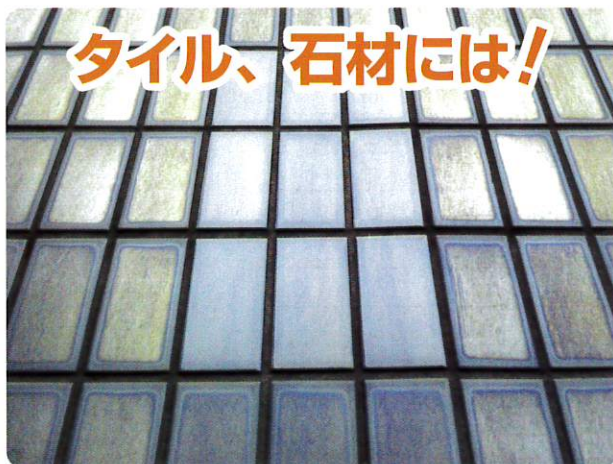
アルミ材の美観回復に **サツ** とひと拭き!



Before

トピカ K1000

施工がカンタンな表面保護・美観回復剤



タイル、石材には!



トピカ K2000

トピカ K1000・K2000

適した作業条件

- ・ 気温10～30℃、湿度85%以下、強風でない、降雨の心配のない日。

施工上の注意

- ・ 使用時の気温が5℃以下の場合は、未硬化のおそれがあるため施工出来ません。
- ・ 降雨時、降雨予想時は未硬化のおそれがあるため施工出来ません。
- ・ 他建材への落滴、付着には十分にご注意ください。
- ・ 建材の劣化状況等により、マダラ状となるなどの仕上がり差が生じますので、テスト施工にて実際の仕上がりを事前にご確認ください。
- ・ 水濡れにより滑りやすくなるため、床面への施工は絶対に行わないでください。
- ・ 鏡面材は、干渉縞(虹状態)が発生します。ただし、鏡面材の劣化状況によっては有効な場合もあります。

施工方法

1. 施工面を洗浄後、十分に乾燥させてください。
2. 施工面の乾燥を確認後、トピカ原液をウエス(短毛ローラー)に浸し半絞り(落滴しない)の状態、一定方向に塗布してください。(縦か横を統一)
3. 塗布むら(特にウエスむら)がある場合、乾ウエスで拭きながらならしてください。均一に塗布できていれば省略可能です。
 - ※ リント布(綿)などの塗布むらが出にくいウエスやローラーをご使用ください。
 - ※ 建材の劣化状況によって、2～3回塗布が有効な場合もあります。

使用上の注意

- ・ 水分や異物の混入は、使用出来なくなりますので絶対に避けてください。
- ・ 火気厳禁。(第四類 第一石油類)
- ・ ゴム手袋、保護メガネを着用してご使用ください。
- ・ 皮膚に付着した時は、直ちに十分な水量で洗い流してください。
- ・ 使用後は密栓し、冷暗所など直射日光の当たらない場所に保管してください。
- ・ 別容器に移したものは製品缶に戻さないでください。開封後はなるべく早くご使用ください。

用途

アルミ、ステンレス、銅などの金属材の白化、光沢消失の復元や表面保護：トピカK1000
タイル、一部の石材の白化、ツヤボケの回復や表面保護：トピカK2000

特長

- ・ 水で濡らした程度の光沢、ウェット感の仕上がりとなります。(建材の劣化状況等により異なります)
- ・ 気温25℃(湿度60%)で1～2時間で表面硬化し、約24時間で完全硬化します。

持続性：4～5年(風雨等の建物環境により前後します)

主成分：シリコーン樹脂、エタノール

容量：1L缶(0.9kg)、4L缶(3.5kg)、18L缶(16kg)

※ウエス1回塗布での数値

	K1000	K2000
標準使用量	25ml/m ²	23ml/m ²
1L缶(0.9kg)	40m ² /1L缶	40m ² /1L缶
4L缶(3.5kg)	160m ² /4L缶	170m ² /4L缶
18L缶(16kg)	720m ² /18L缶	780m ² /18L缶
硬化後の皮膜硬度	2～4H	B～F

高千穂産業株式会社

本社 〒114-0014 東京都北区田端2丁目4番12号
電話 03(3822)1421番(代表) FAX 03(3822)1428番
E-mail: info@takachihosangyou.co.jp
URL: http://takachihosangyou.co.jp

取扱店